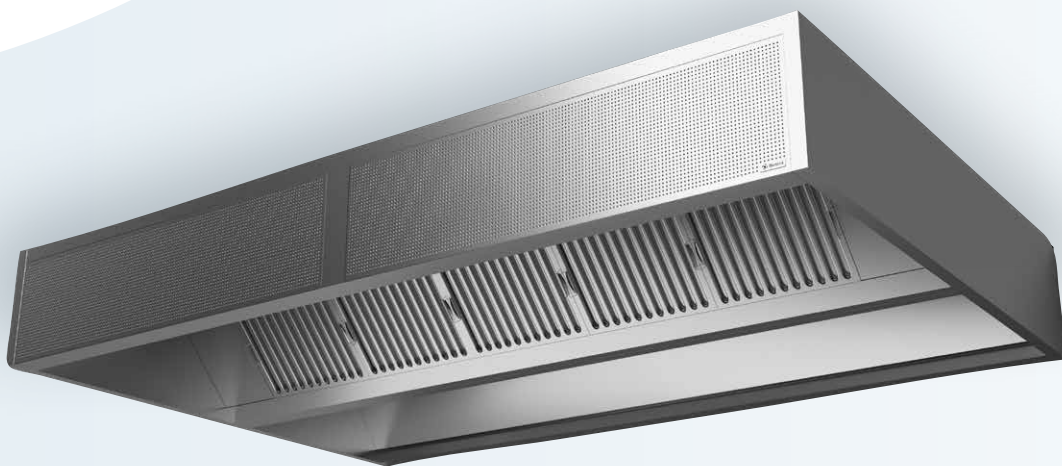


# TraHOOD FC

Frånluftskåpa av centrum-modell för köksöar.

- Enkel och snabb installation
- Stabil konstruktion
- Enkel åtkomst förenklar rengöring
- Konstant prestanda oberoende av luftflöde





## TraHOOD FC

TraHOOD FC är en effektiv frånluftskåpa för alla typer av storköksmiljöer, utvecklad för att avlägsna fetthaltigt matos från exempelvis spisar, stekbord och fritöser.

### Konstruktion

TraHOOD FC är ett flexibelt kåpsystem med mycket god uppfångningsförmåga och kan enkelt anpassas efter kökets planering. Konstruktionen är helt fri från synliga skruvar och besvärliga skarvar, vilket tillsammans med den öppningsbara fronten ger en stilren design och underlättar rengöring och underhåll.

Kåpan levereras färdigbyggd, vilket ger en stabil konstruktion samt en snabb och smidig installation. Vid längre kåpor sammanfogas kåpdelarna enkelt med bultar för en robust och tät lösning.

### Utförande

- Högeffektivt kombinationsfilter med lamellfilter och stickat filter
- Tillverkad i rostfritt stål, EN 1.4301 / AISI 304
- Mätuttag för enkel kontroll och injustering
- LED-belysning med täthetsklass IP65
- Ventil för tömning av fett i anslutning till avlopp
- Öppningsbar front för enkel åtkomst och underhåll

### Fördelelar

- Enkel och snabb installation
- Stabil konstruktion
- Enkel åtkomst förenklar rengöring
- Konstant prestanda oberoende av luftflöde

## Filterhus med ett högeffektivt kombinationsfilter

Som standard har filterhuset ett högeffektivt kombinationsfilter bestående av lamellfilter och stickat filter. Filtret är utvecklat för optimal avskiljningsgrad av fett och är särskilt anpassat för krävande storköksmiljöer.

Dubbelfiltret avskiljer effektivt fettpartiklar ner till 5 µm, vilket avsevärt minskar brandrisken samt fettuppsamling i kökskåpan, imkanalen och fläkten. Konstruktionen består av två separata filtersteg – ett lamellfilter och ett stickat filter – tillverkade i rostfritt stål AISI 304.

### Konstant prestanda oberoende av flöde

Filtren är okänsliga för variationer i luftflöde och bibehåller därmed konstant prestanda över tid. Tack vare sin konstruktion är de brandhämmande och har testats enligt VDI 2052 samt är fullt kompatibla med EN 16282-6.



### Komplettera kåpan med:

#### VENT BioSystem SBr

VENT BioSystem SBr är ett biologiskt fettreducerings-system för installation i storköksventilationen, som reducerar fett i imkanaler och köksfilter.

Mindre fett minskar brandrisken, samt kostnaden för rengöring och sotning. Det förhindrar även att fett når värmeväxlare, vilket möjliggör för värmeåtervinning. *Läs mer i separat produktblad.*

#### Ventilex Släcksystem

Ventilex Släcksystem är ett elektroniskt styrt brandskydd, utvecklat för att klara bränder i kök.

Släckmedlet är en vätska som snabbt kväver branden och bildar ett tätt skumlager som förhindrar återantändning. *Läs mer i separat produktblad.*



Ventilex Släcksystem - Elektroniskt styrt brandskydd för alla typer av storkök. (se separat produktblad)

## Teknisk beskrivning - Kåpa

### Dimensioner och ingående delar (Alla mått i mm om ej annat anges)

| TraHOOD FC      |              |
|-----------------|--------------|
| Längd           | 1 400–2 900* |
| Djup            | 1 600–2 600* |
| Höjd            | 480          |
| Höjd täckmantel | ≥50          |

\*Kåpan måttbeställs alltid. längd, djup och höjd är flexibla och finns i steg om 10 mm i tillverkningsintervallet. Vid längre längder än 2 900, tillverkas två kåpor med öppna gavlar.

### Modellspecifikationer

| TraHOOD FC             |                                       |    |
|------------------------|---------------------------------------|----|
| Material               | Rostfritt stål - EN 1.4301 / AISI 304 | R1 |
|                        | Rostfritt stål - EN 1.4016 / AISI 430 | R2 |
| Belysning              | Utan påliggande LED                   | B1 |
|                        | Infälld LED                           | B2 |
| Injusteringsspjäll*    | Utan spjäll                           | S1 |
|                        | Med spjäll                            | S2 |
| Ventil för fettömning  | Med ballofix                          | F1 |
| Fettkärl               | Med fettkärl                          | F2 |
| Ventilex Släcksystem** | Utan släcksystem                      | V1 |
|                        | Med släcksystem                       | V2 |
| VENT BioSystem SBr***  | Utan fettreducering                   | X1 |
|                        | Med fettreducering                    | X2 |

\*För balansering av luftflödet i kåpan.

\*\*Se separat produktblad för mer information.

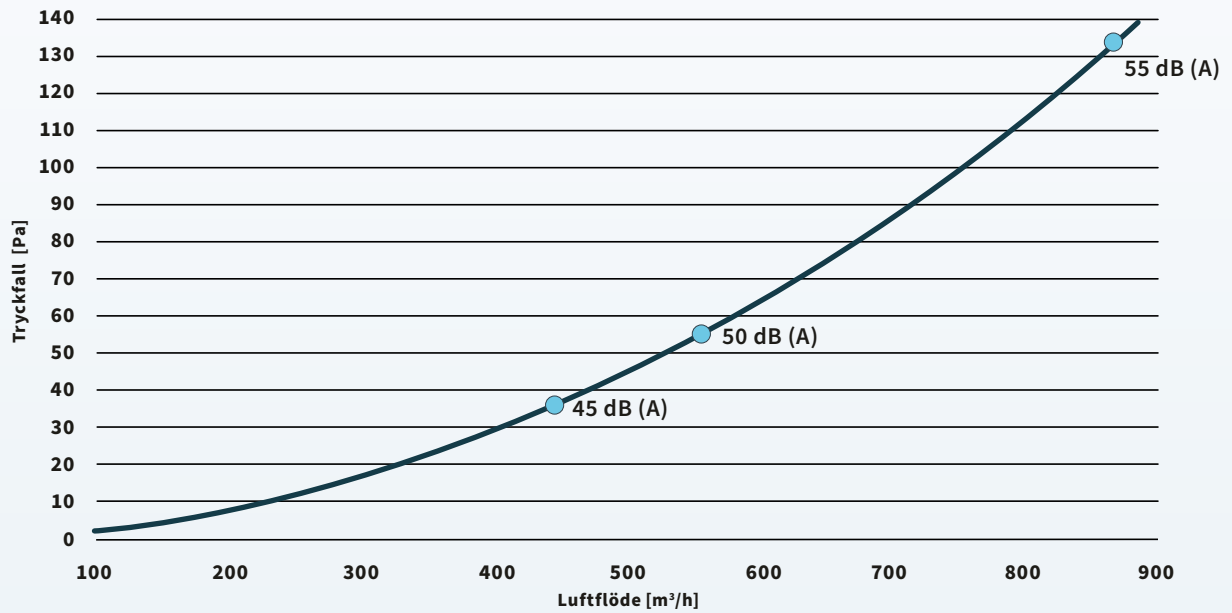
\*\*\*Se separat produktblad för mer information.

### Exempel: TraHOOD FC

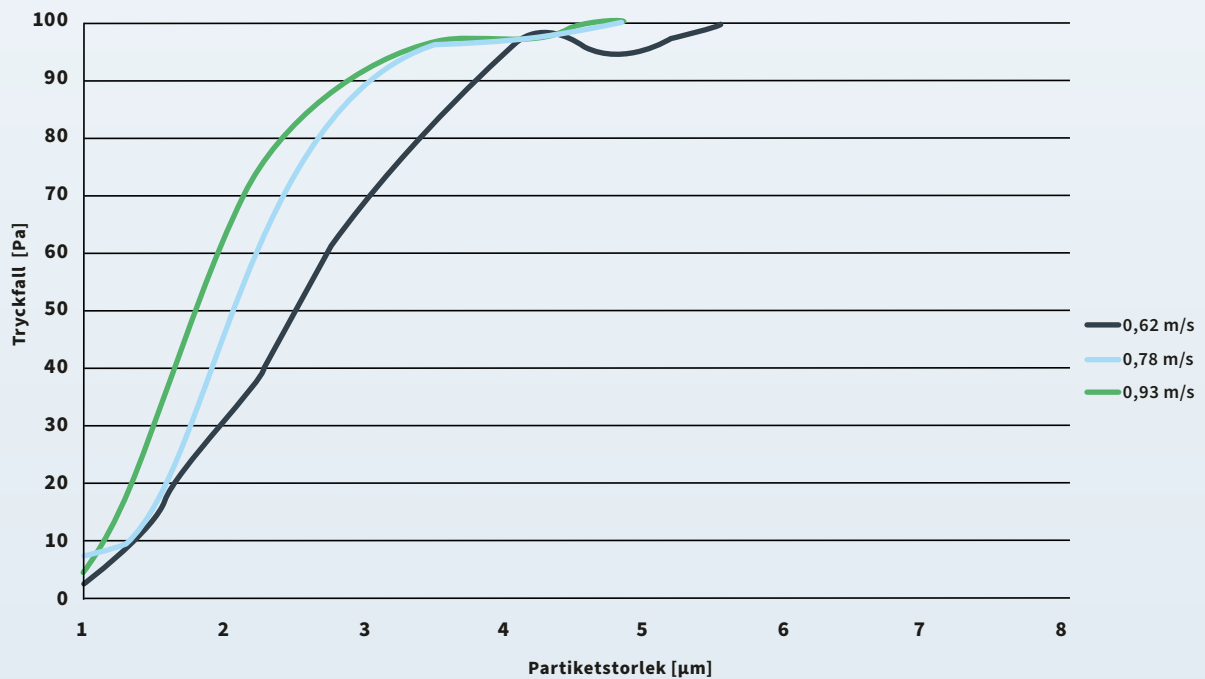
| Material  | Längd          | Djup           | Höjd         | Belysning   | Spjäll      | Fettkärl    | Höjd täckmantel | VENT BioSystem | Släck system |
|-----------|----------------|----------------|--------------|-------------|-------------|-------------|-----------------|----------------|--------------|
| <b>R1</b> | <b>- 2 900</b> | <b>- 2 600</b> | <b>- 480</b> | <b>- B2</b> | <b>- S2</b> | <b>- F2</b> | <b>- 250</b>    | <b>- X1</b>    | <b>- V1</b>  |

## Tekniska data – Filter

### Tryckfall



### Avskiljningsgrad



# Marknadens bredaste produktsortiment

**Bioteria erbjuder marknadens bredaste sortiment inom storköksventilation – från moderna kåpor till uppkopplade system för biologisk fettnedbrytning och den senaste tekniken inom elektroniska släcksystem.**

## Projektering och dimensionering

Vi hjälper till med rådgivning vid projektering och dimensionering och finns alltid som stöd under hela processen, från installation till drift och underhåll.

## Biologisk fettnedbrytning

Ett banbrytande, uppkopplat och sensorstyrt system för biologisk fettnedbrytning som minskar behovet av sotning och förenklar rengöring. Bioterias biologiska system är en effektiv och resurssnål lösning för storköksventilation.

## Drift- och underhållsprogram

Genom Bioterias BioMaintenance Program tar Bioteria fullt ansvar för drift och underhåll av storköksventilationen. Detta innebär regelbundna servicebesök, dokumentation och reparationer. All data finns tillgänglig i Bioterias Anläggningswebb.

## Uppkopplad teknik

Med Smart Bioremove möjliggörs fjärrövervakning och proaktivt underhåll, vilket minskar driftstörningar och sparar kostnader.

## Bioterias Anläggningswebb

Kunden har tillgång till all dokumentation om anläggningen och alla servicebesök via Bioterias Anläggningswebb. Här har man full insyn och kan följa historik, kostnader och status för anläggningarna.

## Felanmälan och support

Snabb hjälp vid driftstopp via felanmälan till utbildade tekniker som åtgärdar problemen.

## Installation

Bioterias utbildade tekniker installerar och driftsätter VENT BioSystem SBr. Systemen kan installeras i en befintlig storköksventilation oavsett fabrikat.

