


# BioHOOD FC

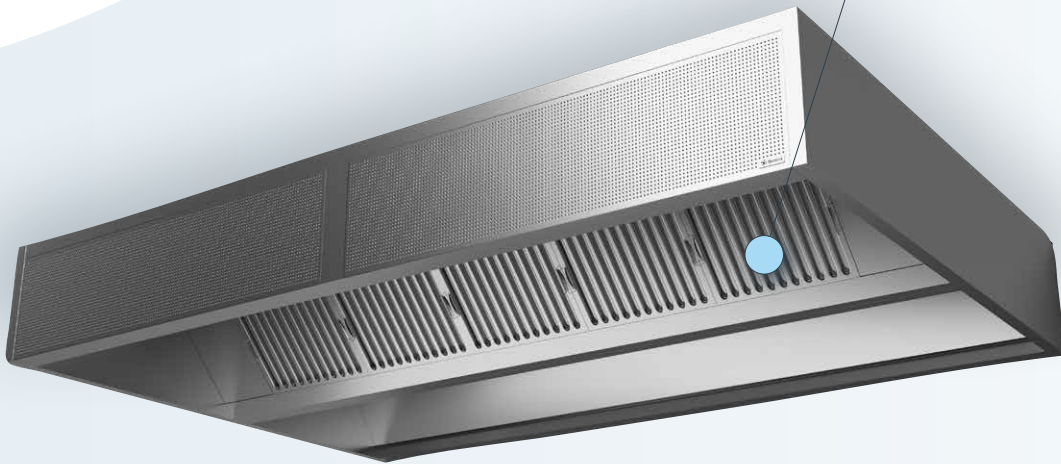
Frånluftskåpa av centrum-modell för köksöar.

Förberedd för installation av Bioterias biologiska fettreduceringsystem.

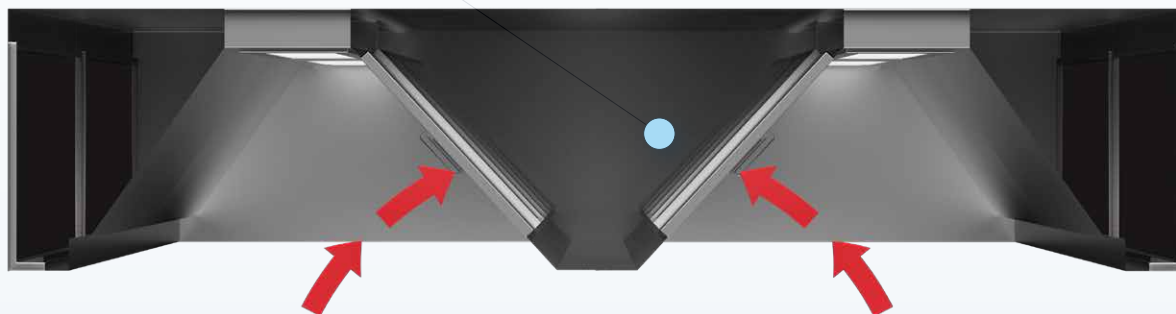
- Enkel och snabb installation
- Ökad brandsäkerhet med VENT BioSystem
- Enkel rengöring och lågt underhållsbehov
- Konstant prestanda oberoende av luftflöde



Förberedd för biologiskt  
fettreduceringsystem  
– VENT BioSystem



Förberedd för biologiskt fettreduceringssystem  
- VENT BioSystem



## BioHOOD FC

BioHOOD FC är en effektiv frånluftskåpa för alla typer av storköksmiljöer, utvecklad för att avlägsna fetthaltigt matos från exempelvis spisar, stekbord och fritöser.

BioHOOD FC är en frånluftskåpa av centrummodell som lämpar sig särskilt väl för placering över köksöar. Samtliga kåpor i BioHOOD-serien är förberedda för Bioterias biologiska fettreduceringssystem - VENT BioSystem.

### Konstruktion

BioHOOD FC är ett flexibelt kåpsystem med mycket god uppfångningsförmåga och kan enkelt anpassas efter kökets planering. Konstruktionen är helt fri från synliga skruvar och besvärliga skarvar, vilket tillsammans med den öppningsbara fronten ger en stilren design och underlättar rengöring och underhåll.

Kåpan levereras färdigbyggd, vilket ger en stabil konstruktion samt en snabb och smidig installation. Vid längre kåpor sammanfogas kåpdelarna enkelt med bultar för en robust och tät lösning.

### Utförande

- Förberedd för biologiskt fettreduceringssystem
- Högeffektivt kombinationsfilter med lamellfilter och stickat filter
- Tillverkad i rostfritt stål, EN 1.4301 / AISI 304
- Mätuttag för enkel kontroll och injustering
- LED-belysning med täthetsklass IP65
- Ventil för tömning av fett i anslutning till avlopp
- Öppningsbar front för enkel åtkomst och underhåll

### Fördelelar

- Enkel och snabb installation
- Ökad brandsäkerhet med VENT BioSystem
- Enkel rengöring och lågt underhållsbehov
- Konstant prestanda oberoende av luftflöde

## Biofilterhus

BioHOOD FC är utrustad med Bioterias Biofilterhus som vid leverans är förberett för installation av VENT BioSystem.

Med strategiskt placerade munstycken för dosering av biologisk produkt kan filtret behandlas regelbundet för att minska fettuppsamling och bibehålla filtrets effektivitet över tid.

### Ett högeffektivt kombinationsfilter

Som standard har biofilterhuset ett högeffektivt kombinationsfilter bestående av lamellfilter och stickat filter. Filtret är utvecklat för optimal avskiljningsgrad av fett och är särskilt anpassat för krävande storköksmiljöer.

Dubbelfiltret avskiljer effektivt fettpartiklar ner till 5 µm, vilket avsevärt minskar brandrisken samt fettuppsamling i kökskåpan, imkanalen och fläkten. Konstruktionen består av två separata filtersteg – ett lamellfilter och ett stickat filter – tillverkade i rostfritt stål AISI 304.

### Konstant prestanda oberoende av flöde

Filtren är okänsliga för variationer i luftflöde och bibehåller därmed konstant prestanda över tid. Tack vare sin konstruktion är de brandhämmande och har testats enligt VDI 2052 samt är fullt kompatibla med EN 16282-6.



### Komplettera kåpan med:

#### VENT BioSystem SBr

VENT BioSystem SBr är ett biologiskt fettreducerings-system för installation i storköksventilationen, som reducerar fett i imkanaler och köksfilter.

Mindre fett minskar brandrisken, samt kostnaden för rengöring och sotning. Det förhindrar även att fett når värmeväxlare, vilket möjliggör för värmeåtervinning. *Läs mer i separat produktblad.*

#### Ventilex Släcksystem

Ventilex Släcksystem är ett elektroniskt styrt brandskydd, utvecklat för att klara bränder i kök.

Släckmedlet är en vätska som snabbt kväver branden och bildar ett tätt skumlager som förhindrar återantändning. *Läs mer i separat produktblad.*



Ventilex Släcksystem - Elektroniskt styrt brandskydd för alla typer av storkök. (se separat produktblad)

## Teknisk beskrivning - Kåpa

### Dimensioner och ingående delar (Alla mått i mm om ej annat anges)

BioHOOD FC	
Längd	1 400-2 900*
Djup	1 600-2 600*
Höjd	480
Höjd täckmantel	≥50

\*Kåpan måttbeställs alltid. längd, djup och höjd är flexibla och finns i steg om 10 mm i tillverkningsintervallet. Vid längre längder än 2 900, tillverkas två kåpor med öppna gavlar.

### Modellspecifikationer

BioHOOD FC		
Material	Rostfritt stål - EN 1.4301 / AISI 304	R1
	Rostfritt stål - EN 1.4016 / AISI 430	R2
Belysning	Utan påliggande LED	B1
	Infälld LED	B2
Injusteringsspjäll*	Utan spjäll	S1
	Med spjäll	S2
Ventil för fettömning	Med ballofix	F1
Fettkärl	Med fettkärl	F2
Ventilex Släcksystem**	Utan släcksystem	V1
	Med släcksystem	V2

\*För balansering av luftflödet i kåpan.

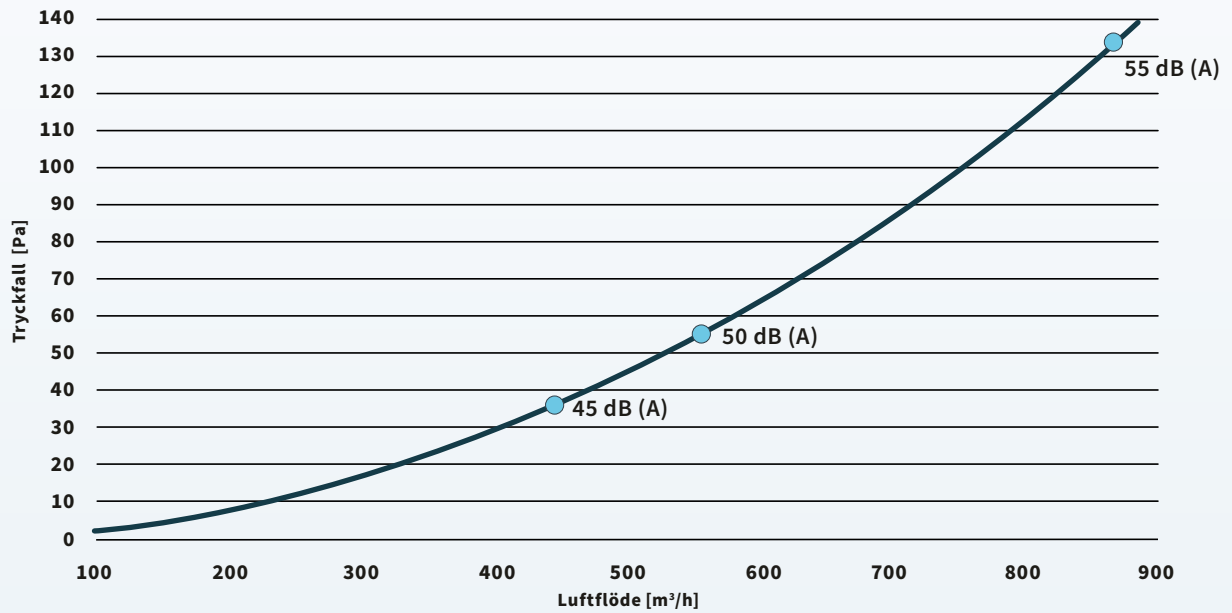
\*\*Se separat produktblad för mer information.

### Exempel: BioHOOD FC

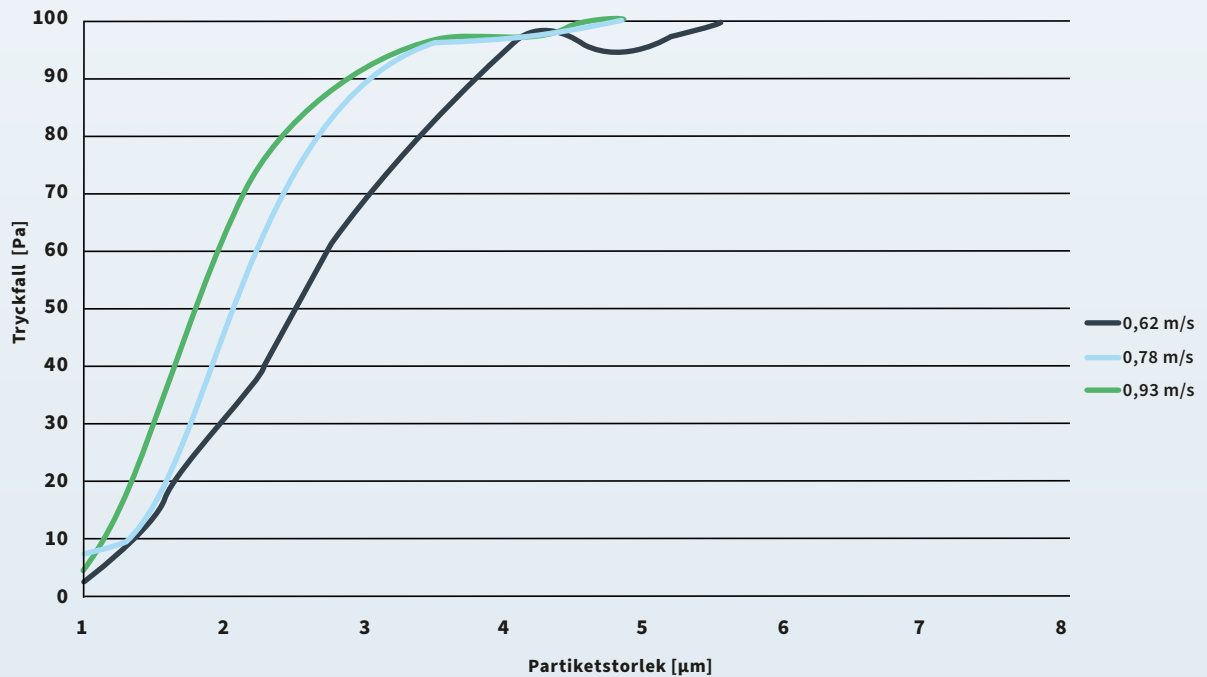
Material	Längd	Djup	Höjd	Belysning	Spjäll	Fettkärl	Höjd täckmantel	Släck system
<b>R1</b>	<b>- 2 900</b>	<b>- 2 600</b>	<b>- 480</b>	<b>- B2</b>	<b>- S2</b>	<b>- F2</b>	<b>- 250</b>	<b>- V1</b>

## Tekniska data – Filter

### Tryckfall



### Avskiljningsgrad



## Marknadens bredaste produktsortiment

**Bioteria erbjuder marknadens bredaste sortiment inom storköksventilation – från moderna kåpor till uppkopplade system för biologisk fettnedbrytning och den senaste tekniken inom elektroniska släcksystem.**

### Projektering och dimensionering

Vi hjälper till med rådgivning vid projektering och dimensionering och finns alltid som stöd under hela processen, från installation till drift och underhåll.

### Biologisk fettnedbrytning

Ett banbrytande, uppkopplat och sensorstyrt system för biologisk fettnedbrytning som minskar behovet av sotning och förenklar rengöring. Bioterias biologiska system är en effektiv och resurssnål lösning för storköksventilation.

### Drift- och underhållsprogram

Genom Bioterias BioMaintenance Program tar Bioteria fullt ansvar för drift och underhåll av storköksventilationen. Detta innebär regelbundna servicebesök, dokumentation och reparationer. All data finns tillgänglig i Bioterias Anläggningswebb.

### Uppkopplad teknik

Med Smart Bioremote möjliggörs fjärrövervakning och proaktivt underhåll, vilket minskar driftstörningar och sparar kostnader.

### Bioterias Anläggningswebb

Kunden har tillgång till all dokumentation om anläggningen och alla servicebesök via Bioterias Anläggningswebb. Här har man full insyn och kan följa historik, kostnader och status för anläggningarna.

### Felanmälan och support

Snabb hjälp vid driftstopp via felanmälan till utbildade tekniker som åtgärdar problemen.

### Installation

Bioterias utbildade tekniker installerar och driftsätter VENT BioSystem SBr. Systemen kan installeras i en befintlig storköksventilation oavsett fabrikat.

