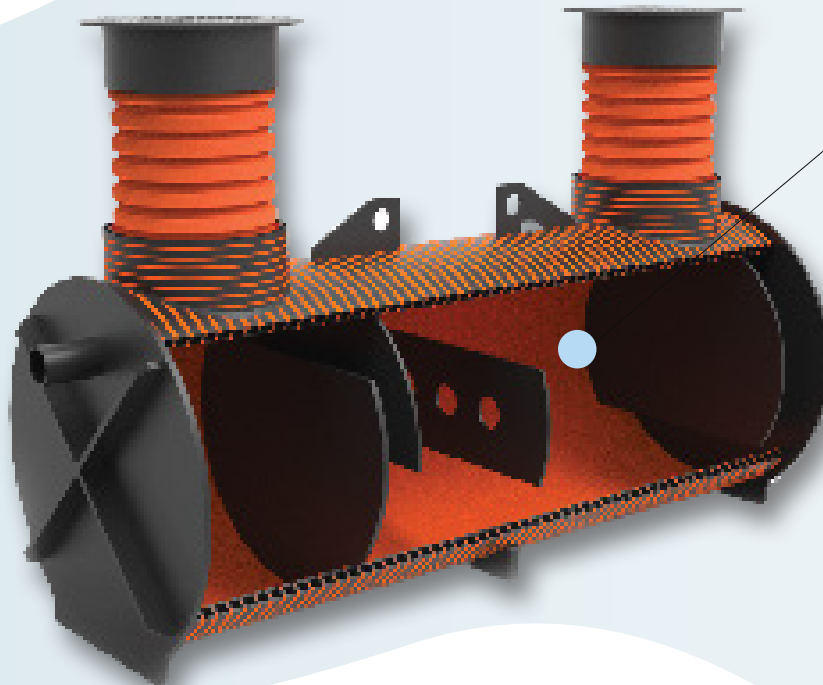


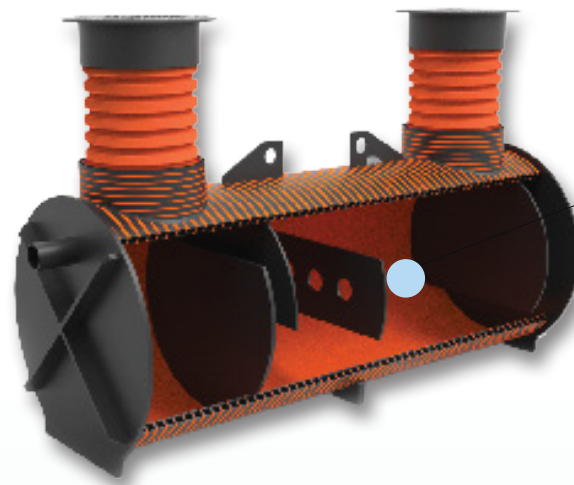
# BioFAM PE

## Fettavskiljare för markförläggning

- Förbered för bioteknologisk rening
- Integrerad slamficka
- Kan förläggas utan tryckavjämningsskiva
- Tillverkad enligt SS EN-1825-1



Förberedd för Biogterias  
bioteknologiska fett- och  
luktreduceringssystem



Förberedd för Biogterias bioteknologiska fett- och luktreduceringsystem



- P-Certifikat utfärdat av Sveriges Tekniska Forskningsinstitut (nummer SC0318-15)
- Flödestestad med godkända resultat av ackrediterat testinstitut enligt EN 1825-1
- Provtagning av anläggningar i drift med utmärkta testresultat avseende flöden samt utsläpp av fett
- (Provtagning utförd av Stockholm Vattens upphandlade provtagare)
- Patenterad dubbelmantling

## Modellspecifikationer

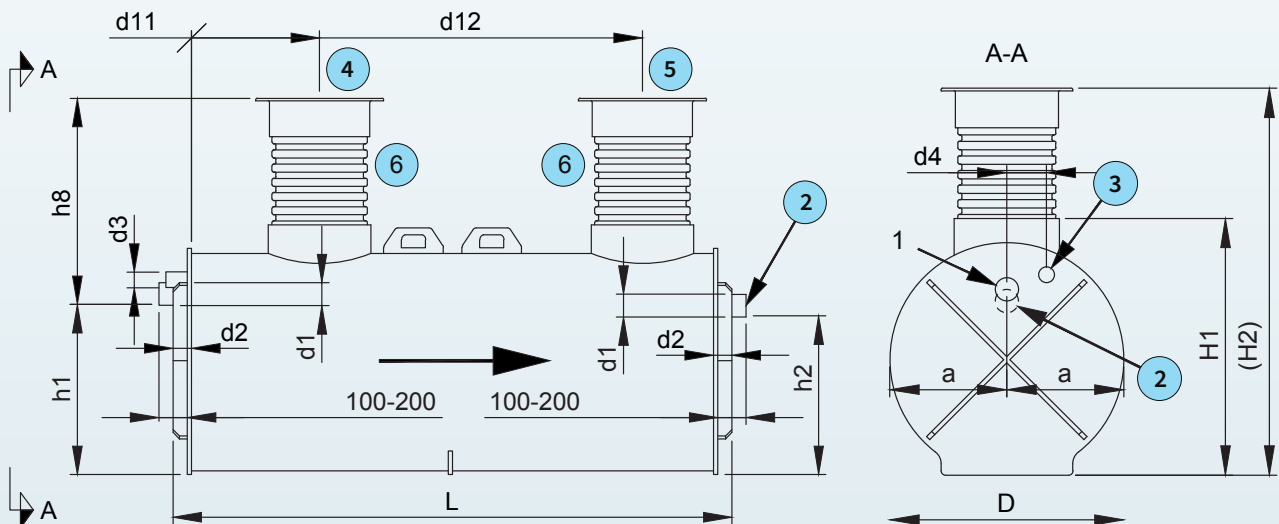
BioFAM PE	NS 4	NS 75	NS 105	NS 15	NS 20	NS 25
Antal portioner/dag	400	700	1000	1500	2000	2500
Dimensionerande flöde (liter/s)	4	7	10	15	20	25
Total utvändig volym (liter)	3170	5090	6790	9890	13110	19660
Total våt volym (liter)	1790	3200	4170	6110	8080	12120
Slamfång, volym (liter)	450	800	1050	1540	2020	2530
Fettedel, volym (liter)	1390	2400	3120	4570	6060	9590
Fettarea (dm <sup>2</sup> )	143	205	293	376	511	640
Torrsvikt (kg)	380	550	660	920	1100	1620
Våtsvikt (kg)	2170	3750	4830	7030	9180	13740
Antal service/inspektionslock	2	2	2	3	3	3

## Dimensioner och ingående delar (Alla mått i mm om ej annat anges)

Dimensioner   BioFAM PE		NS 4	NS 7 5	NS 10 5	NS 15	NS 20	NS 25
L	(Längd)	2620	3030	3930	4310	5570	5720
D	(Djup, horisontellt)	1400	1600	1600	1830	1830	2300
H1	(Höjd, tank)	1570	1750	1750	1980	1980	2430
H2	(Total höjd)	1870-2470	2050-2650	2050-2650	2260-2860	2260-2860	2710-3310
h1	(Inloppsrör, höjd till vattengång)	1050	1190	1190	1360	1360	1690
h2	(Utloppsrör, höjd till vattengång)	970	1110	1110	1280	1280	1610
h8	(Installationsdjup, till vattengång)	820-1420	860-1460	860-1460	900-1500	900-1500	1020-1620
d1	(Yttre diameter)	110	160	160	200	200	250
d2		130	130	130	130	130	130
d3	(Yttre diameter)	110	110	110	110	110	110
d4		240	270	270	300	300	400
d11		450	450	900	1000	1300	1200
d12		1910	2320	3170	3610	4810	4860

BioFAM PE kan även utföras med kundanpassade mått

## Ingående delar



- 1 Inlopp
- 2 Utlopp
- 3 Avluftning
- 4 Tömning slamfång
- 5 Tömning fettavskiljare
- 6 Stigarrör