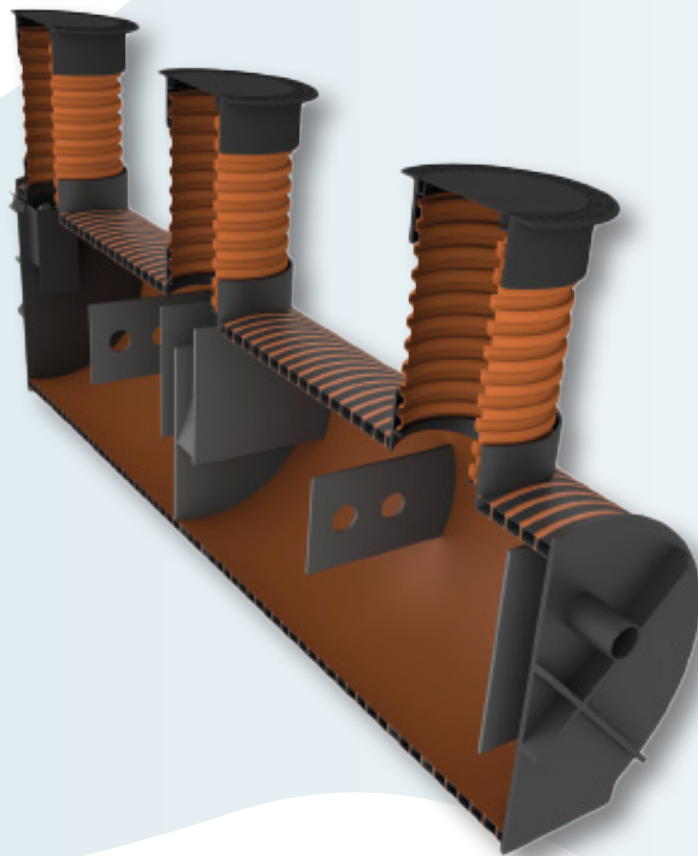


DRIFT OCH UNDERHÅLL

---

# Kompakt KK-M

Kombinerad tank för matavfalls- och fettavskiljning  
i slutet matavfallssystem för markläggning



## Driftsättning

Innan tanken driftsätts ska tanken, inklusive in- och utlopp, vara rengjord, Tanken ska vara fylld med vatten upp till vattengång utlopp. Tanken inspekteras avseende vattentätthet.

## Tömning

Respektive betäckning lyfts av. Tömningsbilens sugslang förs ned i respektive utrymmen. Hela innehållet skall evakueras. Återplacera och säkra samtliga betäckningar.

### Första tömning

Denna ska ske inom 4 veckor från driftsättning.

### Följande tömningar

Tanken bör tömmas enligt med förutbestämt intervall samt då högnivåalarm ger utslag.

## Underhåll

Bioteria rekommenderar att både slam- och fettskikt i avskiljaren töms helt samt att tanken återfylls med rent vatten en gång i månaden. Vid behov ska tillgängliga tätningar rengöras och återfettas. Även byte av tätning kan komma i fråga.

## Säkerhet

Vid installation, drift och underhåll av Kompakt KS-M ska gällande säkerhetsföreskrifter följas.

Olycksförebyggande åtgärder ska utföras. Rökning ska ej ske i närheten av tanken beroende på möjlig förekomst av metan- och biogas.

Om kontakt med vätska i tanken eller vätska i angränsande rörledningar sker ska berörd hud tvättas och desinfekteras för att avlägsna eventuella bakterier. Tanken ska endast hanteras av auktoriserad personal.

## Garanti

Kompakt KS-M är konstruerat för att omhänderta inkommande flöden med en maximal genomsnittlig temperatur om 60 °C.

Tanken är utförd för att omhänderta flöden som skiljer sig beroende på storlek för både matavfalls- och fettavskiljning. Om dessa värden överskrider försämras tankens funktion och Bioteria kan då inte garantera fullgod rening av inkommande flöden.

Vid eventuella fel i funktionen ska Bioteria kontaktas omgående. Vid fel som kan leda till garantianspråk ska meddelade vara skriftligt.

Om produkt uppvisar fel som inkluderas i garanti förbehåller sig Bioteria att bedöma om produkt ska repareras eller bytas ut. Användning av produkten som ligger utanför tankens normala funktion ingår ej i garantin.