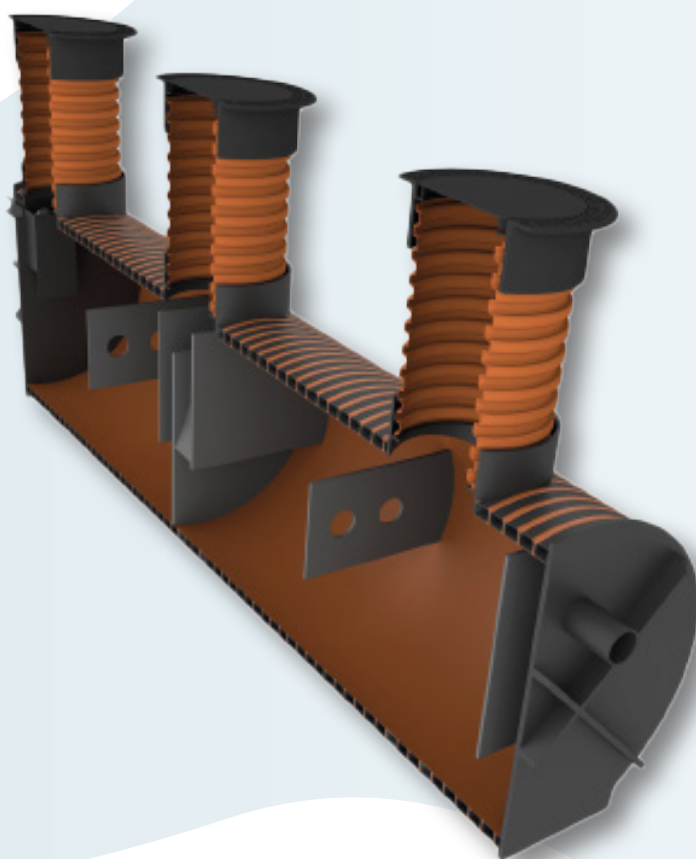


Kompakt KK-M

**Kombinerad fristående tank för matavfall och fettavskiljning
i slutet matavfallssystem inomhus**

- Godkänd enligt EN-1825-1
- 100% polyeten



Driftsättning

Innan tanken driftsätts ska tanken, inklusive in- och utlopp, vara rengjord, Tanken ska vara fylld med vatten upp till vattengång utlopp. Tanken inspekteras avseende vattentätthet.

Tömning

Respektive betäckning lyfts av.
Tömningsbilens sugslang förs ned i respektive utrymmen. Hela innehållet skall evakueras.
Återplacera och säkra samtliga betäckningar.

Första tömning

Denna ska ske inom 4 veckor från driftsättning.

Följande tömningar

Tanken bör tömmas enligt med förutbestämt intervall samt då högnivåalarm ger utslag.

Underhåll

Rensa rekommenderar att både slam- och fettskikt i avskiljaren töms helt samt att tanken återfylls med rent vatten en gång i månaden. Vid behov ska tillgängliga tätningar rengöras och återfettas. Även byte av tätning kan komma i fråga.

Säkerhet

Vid installation, drift och underhåll av Kompakt KK-M ska gällande säkerhetsföreskrifter följas.

Olycksförebyggande åtgärder ska utföras. Rökning ska ej ske i närheten av tanken beroende på möjlig förekomst av metan- och biogas.

Om kontakt med vätska i tanken eller vätska i angränsande rörledningar sker ska berörd hud tvättas och desinfekteras för att avlägsna eventuella bakterier. Tanken ska endast hanteras av auktoriserad personal.

Garanti

Kompakt KK-M är konstruerat för att omhänderta inkommande flöden med en maximal genomsnittlig temperatur om 60 °C.

Tanken är utförd för att omhänderta flöden som skiljer sig beroende på storlek för både matavfalls- och fettavskiljning. Om dessa värden överskrids försämras tankens funktion och Bioteria kan då inte garantera fullgod rening av inkommande flöden.

Vid eventuella fel i funktionen ska Rensa kontaktas omgående. Vid fel som kan leda till garantianspråk ska meddelade vara skriftligt.

Om produkt uppvisar fel som inkluderas i garanti förbehåller sig Rensa att bedöma om produkt ska repareras eller bytas ut.

Användning av produkten som ligger utanför tankens normala funktion ingår ej i garantin.