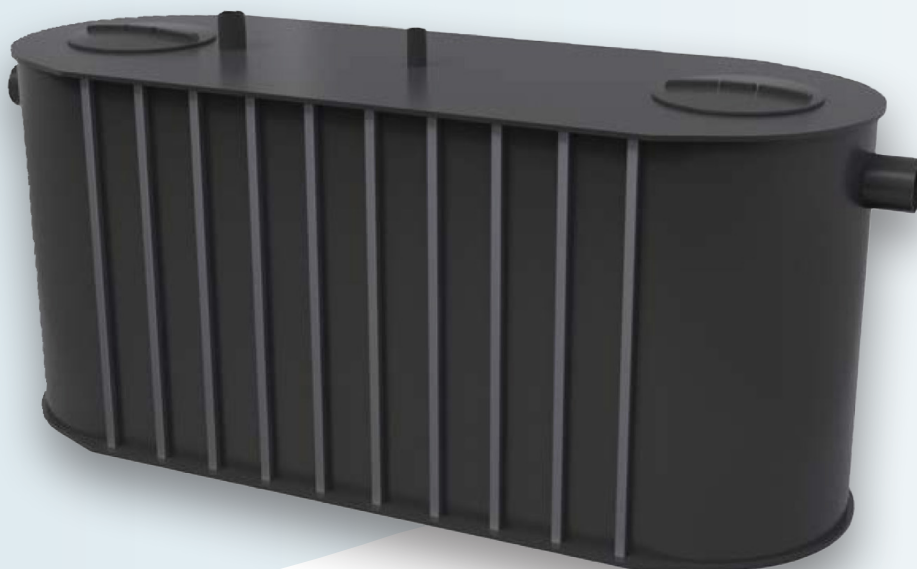


DRIFT OCH UNDERHÅLL

---

# Collector CO-F

Fristående fettavskiljare för installation inomhus



## Driftsättning

Innan fettavskiljaren driftsätts ska fettavskiljaren, inklusive in- och utlopp, vara rengjord.

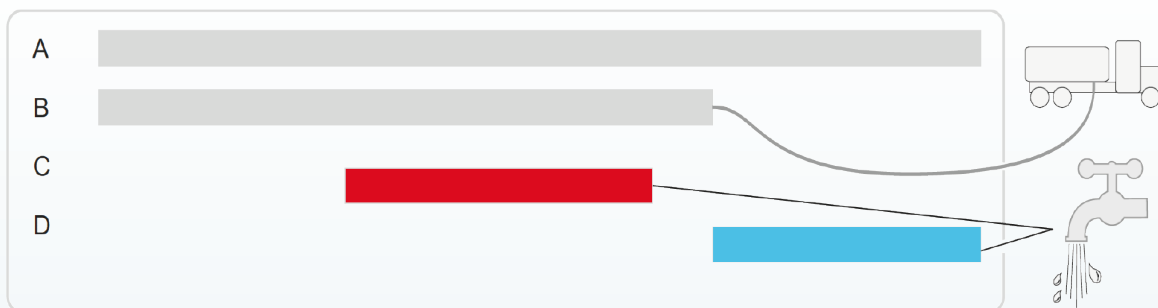
Fettavskiljaren ska vara fylld med vatten upp till vattengång utlopp. Fettavskiljaren inspekteras avseende vattentätethet.

## Tömning

Processchema tömningscykel (Euro-standard 1825)

- A** Tömningsperiod
- B** Spolbilen suger ut
- C** Tillopp varmvatten\*
- D** Tillopp kallvatten

\* Rekommenderas



### Tömning anläggningstyp A

- Öppna inspektionslocket.
- Töm (sug ut) behållaren.
- När behållaren är tömd till ca 1 tredjedel, öppnar man varmvatteninloppet.
- När behållaren är helt tömd tar man bort sugslangen till spolbilen och stänger av varmvatteninloppet.
- Rengör insidan på behållaren.

Om inte behållaren fylls igen med vatten efter tömningen (till utloppsnivå) kan fett och svävande partiklar komma ut obehindrat i avloppssystemet.

- Fyll behållaren upp till utloppsnivån.
- Stäng inspektionslocket.

### Tömning anläggningstyp B

- Öppna inspektionslocket.
- Anslut utsugsslangen från spolbilen tilltömningsröret
- Töm behållaren (sug ut).
- När behållaren är tömd till ca 1 tredjedel, öppnar man varmvatteninloppet.
- När behållaren är helt tömd tar man bort sugslangen till spolbilen och stänger av varmvatteninloppet.
- Rengör insidan på behållaren.

Om inte behållaren fylls igen med vatten efter tömningen (till utloppsnivå) kan fett och svävande partiklar komma ut obehindrat i avloppssystemet.

- Fyll anläggningsbehållaren upp till utloppsnivån.
- Stäng inspektionslocket.

## Underhåll

Rekommenderas att både slam- och fettskikt i avskiljaren töms heltsamt att fettavskiljaren återfylls med rent vatten en gång i månaden.

## Säkerhet

Vid installation, drift och underhåll av Collector CR-F ska gällande säkerhetsföreskrifter följas.

Olycksförebyggande åtgärder ska utföras.

Rökning ska ej ske i närheten av fettavskiljaren beroende på möjlig förekomst av explosiv risk.

Om kontakt med vätska i fettavskiljaren eller vätska i angränsande rörledning sker ska berörd hud tvättas och desinfekteras för att avlägsna eventuella bakterier.

Fettavskiljaren ska endast hanteras av auktoriserad personal.

## Garanti

Collector CR-F är konstruerat för att omhänderta inkommande flöde med en maximal genomsnittlig temperatur om 60 °C.

Tanken är utförd för att omhänderta flöden som skiljer sig beroende på storlek på tank enligt tabell nedan. Om detta flöde överskrids försämras fettavskiljarens funktion och Bioteria kan då inte garantera fullgod funktion/avskiljning.

Fettavskiljaren är dimensionerad för tömning minst 1 gång/månad. Vid eventuella fel i funktionen ska Bioteria kontaktas omgående. Vid fel som kan leda till garantianspråk ska meddelade vara skriftligt.

Om produkt uppvisar fel som inkluderas i garanti förbehåller sig Bioteria att bedöma om produkt ska repareras eller bytas ut. Användning av produkten som ligger utanför fettavskiljarens normala funktion ingår ej i garantin.

Vi lämnar 10 års materialgaranti på samtliga modeller i vår CR-F-serie. Tätningspackning monterad i service/inspektionslock är en förbrukningsvara och omfattas ej av garanti.

### Flöde

Artikelnummer   CO-F	-0015	-0020	-0025	-0030
Dimensionerande flöde (liter/s)	15	20	25	30