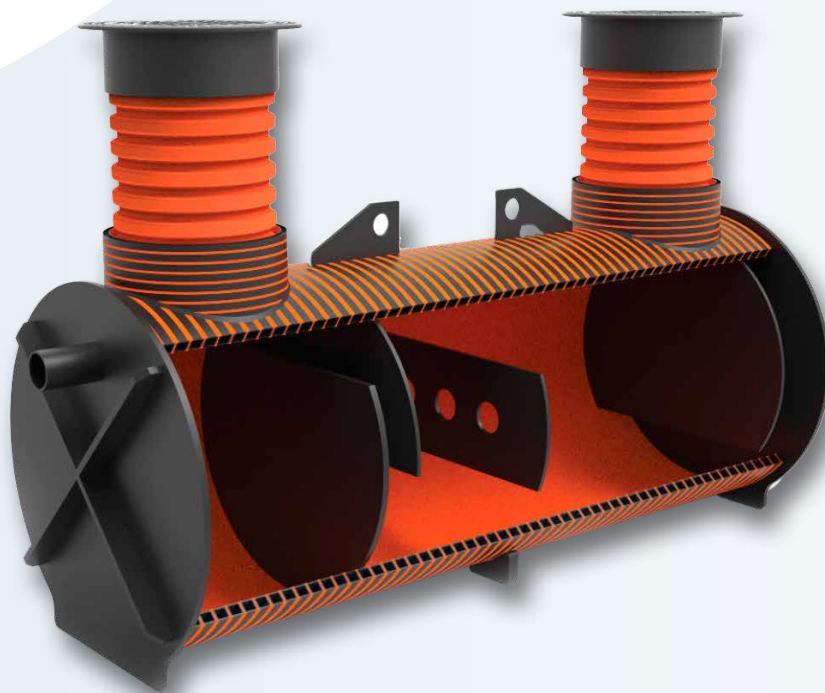


DRIFT OCH UNDERHÅLL

Collector C-M

Fettavskiljare för markförläggning



Driftsättning

Innan tanken driftsätts ska tanken, inklusive in- och utlopp, vara rengjord, Tanken ska vara fylld med vatten upp till vattengång utlopp. Tanken inspekteras avseende vattentätthet.

Tömning

Respektive betäckning lyfts av. Tömningsbilens sugslang förs ned i respektive utrymmen. Hela innehållet skall evakueras. Återplacera och säkra samtliga betäckningar.

Första tömning

Denna ska ske inom 4 veckor från driftsättning.

Följande tömningar

Tanken bör tömmas enligt med förutbestämt intervall samt då högnivåalarm ger utslag.

Underhåll

Bioteria rekommenderar att både slam- och fettskikt i avskiljaren töms helt samt att tanken återfylls med rent vatten en gång i månaden.

Vid behov ska tillgängliga tätningar rengöras och återfettas. Även byte av tätning kan komma i fråga.

Säkerhet

Vid installation, drift och underhåll av Collector C-M ska gällande säkerhetsföreskrifter följas. Olycksförebyggande åtgärder ska utföras. Rökning ska ej ske i närheten av tanken beroende på möjlig förekomst av metan- och biogas.

Om kontakt med vätska i tanken eller vätska i angränsande rörledningar sker ska berörd hud tvättas och desinfekteras för att avlägsna eventuella bakterier. Tanken ska endast hanteras av auktoriserad personal.

Garanti

Collector C-M är konstruerat för att omhänderta inkommande flöden med en maximal genomsnittlig temperatur om 60 °C. Tanken är utförd för att omhänderta flöden som skiljer sig beroende på storlek på tank enligt tabell nedan.

Om dessa värden överskrids försämras tankens funktion och Bioteria kan då inte garantera fullgod rening av inkommande flöden.

Vid eventuella fel i funktionen ska Bioteria kontaktas omgående. Vid fel som kan leda till garantianspråk ska meddelade vara skriftligt.

Om produkt uppvisar fel som inkluderas i garanti förbehåller sig Bioteria att bedöma om produkt ska repareras eller bytas ut. Användning av produkten som ligger utanför tankens normala funktion ingår ej i garantin.

Flöde

| Artikelnummer C-M RSK-nummer | -0004 5643998 | -0007 5643899 | -0010 5643900 | -0015 5643901 | -0020 5643902 | -0025 5643903 |
|-----------------------------------|------------------|------------------|------------------|------------------|------------------|------------------|
| Dimensionerande flöde (liter/s) | 4 | 7 | 10 | 15 | 20 | 25 |