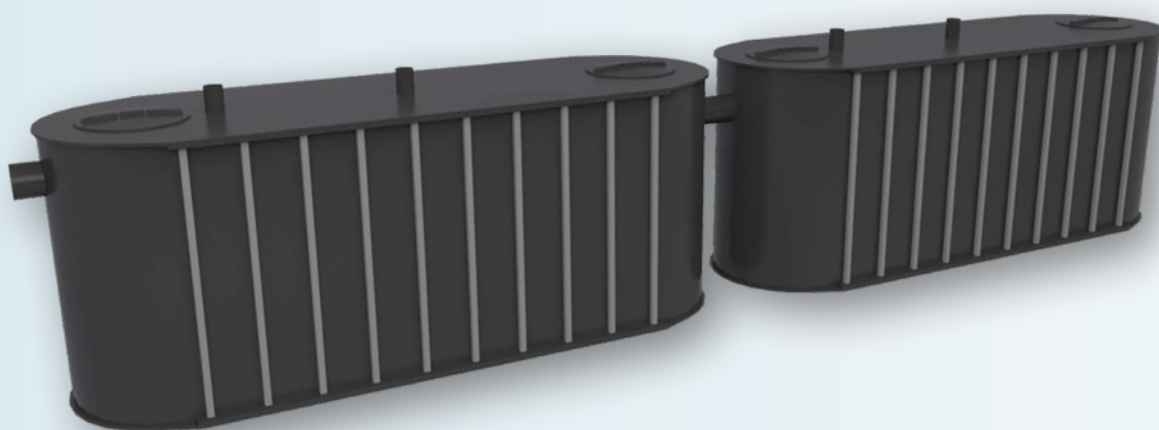


DRIFT OCH UNDERHÅLL

---

# Duo DCO-F

Fristående matavfallsavskiljare och fettavskiljare  
för installation inomhus



## Underhåll

Fettavskiljaren och matavfallsavskiljaren dimensioneras normalt för tömning minst en gång per månad. Bioteria rekommenderar att både matavfallsavskiljaren och fettavskiljaren töms helt och rengörs minst en gång per månad samt att fettavskiljaren/matavfallsavskiljaren återfylls med rent vatten efter tömning.

## Säkerhet

Vid installation, drift och underhåll av Duo DCO-F ska gällande säkerhetsföreskrifter följas.

Olycksförebyggande åtgärder ska utföras.

Rökning ska ej ske i närheten av fettavskiljaren/matavfallsavskiljaren beroende på möjlig förekomst av explosiv risk.

Om kontakt med vätska i fettavskiljaren eller vätska i angränsande rörledningar sker ska berörd hud tvättas och desinfekteras för att avlägsna eventuella bakterier.

Fettavskiljaren/matavfallsavskiljaren ska endast hanteras av auktoriserad personal.

## Garanti

Duo DCO-F är konstruerat för att omhänderta inkommande flöde med en maximal genomsnittlig temperatur om 60 °C.

Fettavskiljaren/matavfallsavskiljaren är utförd för att omhänderta flöden från 15 liter/sekund till max 30 liter/sekund (beroende på modell) för fettavskiljning. Om detta flöde överskrider försämras fettavskiljarens/ matavfallsavskiljarens funktion och Bioteria kan då inte garantera fullgod funktion/avskiljning.

Fettavskiljaren/matavfallsavskiljaren är dimensionerad för tömning minst 1 gång/månad. Vid eventuella fel i funktionen ska Bioteria kontaktas omgående. Vid fel som kan leda till garantianspråk ska meddelade vara skriftligt.

Om produkt uppvisar fel som inkluderas i garanti förbehåller sig Bioteria att bedöma om produkt ska repareras eller bytas ut. Användning av produkten som ligger utanför fettavskiljarens/matavfallsavskiljarens normala funktion ingår ej i garantin.

Vi lämnar 10 års materialgaranti på samtliga modeller i vår DCO-F-serie. Tätningspackning monterad i service/inspektionslock är en förbrukningsvara och omfattas ej av garanti.

## Driftsättning

Innan fettavskiljaren driftsätts ska fettavskiljaren, inklusive in- och utlopp, vara rengjord.

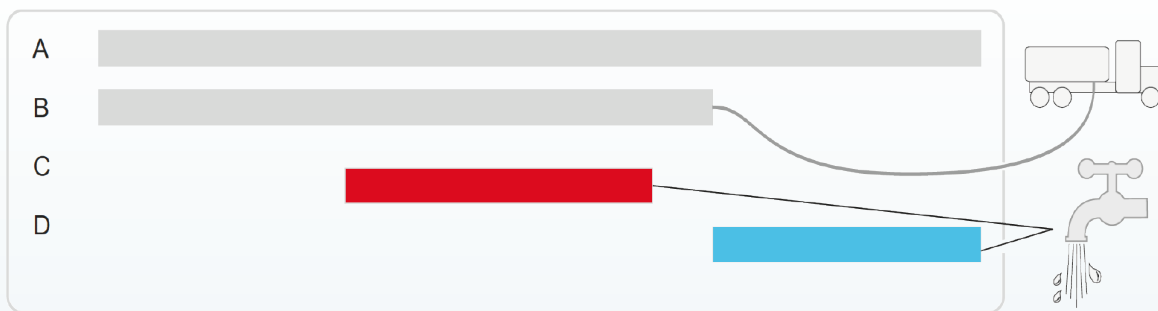
Fettavskiljaren ska vara fylld med vatten upp till vattengång utlopp. Fettavskiljaren inspekteras avseende vattentätethet.

## Tömning

Processchema tömningscykel (Euro-standard 1825)

- A** Tömningsperiod
- B** Spolbilen suger ut
- C** Tillopp varmvatten\*
- D** Tillopp kallvatten

\* Rekommenderas



### Tömning anläggningstyp A

- Öppna inspektionslocket.
- Töm (sug ut) behållaren.
- När behållaren är tömd till ca 1 tredjedel, öppnar man varmvatteninloppet.
- När behållaren är helt tömd tar man bort sugslangen till spolbilen och stänger av varmvatteninloppet.
- Rengör insidan på behållaren.

Om inte behållaren fylls igen med vatten efter tömningen (till utloppsnivå) kan fett och svävande partiklar komma ut obehindrat i avloppssystemet.

- Fyll behållaren upp till utloppsnivån.
- Stäng inspektionslocket.

### Tömning anläggningstyp B

- Öppna inspektionslocket.
- Anslut utsugsslangen från spolbilen tilltömningsröret
- Töm behållaren (sug ut).
- När behållaren är tömd till ca 1 tredjedel, öppnar man varmvatteninloppet.
- När behållaren är helt tömd tar man bort sugslangen till spolbilen och stänger av varmvatteninloppet.
- Rengör insidan på behållaren.

Om inte behållaren fylls igen med vatten efter tömningen (till utloppsnivå) kan fett och svävande partiklar komma ut obehindrat i avloppssystemet.

- Fyll anläggningsbehållaren upp till utloppsnivån.
- Stäng inspektionslocket.