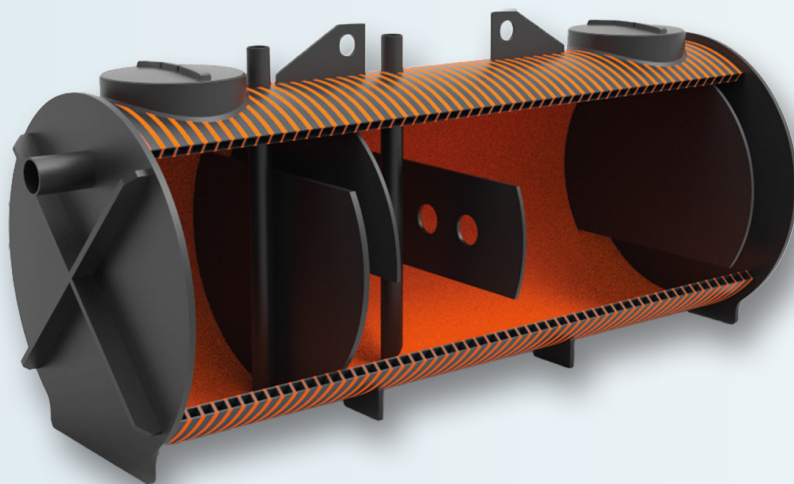


DRIFT OCH UNDERHÅLL

Collector C-F

Fristående fettavskiljare för installation inomhus



Driftsättning

Innan tanken driftsätts ska tanken, inklusive in- och utlopp, vara rengjord.
Tanken ska vara fylld med vatten upp till vattengång utlopp. Tanken inspekteras avseende vattentätthet.

Tömning

Då särskilt tömningssystem används redovisas tömningsförfarande i separat dokumentation.

Tömning vid tank

Tömningsbilens sugslang monteras mot koppling för respektive utrymme i tanken.
Ventiler öppnas, för respektive tankdel, vid tömning och sluts därefter.

Tömning via tömningsanordning

Då rörledningar från tank är kopplade mot tömningsanordning monterad i fasad eller förlagd i mark sker tömning via kopplingar i dessa.

Första tömning

Denna ska ske inom 4 veckor från driftsättning.

Följande tömningar

Tanken bör tömmas enligt förutbestämt intervall samt då högnivåalarm ger utslag.

Underhåll

Bioterapia rekommenderar att både slam- och fettskikt i avskiljaren töms helt samt att tanken återfylls med rent vatten en gång i månaden.

Säkerhet

Vid installation, drift och underhåll av Collector C-F ska gällande säkerhetsföreskrifter följas.
Olycksförebyggande åtgärder ska utföras.
Rökning ska ej ske i närheten av tanken beroende på möjlig förekomst av metan- och biogas.

Om kontakt med vätska i tanken eller vätska i angränsande rörledningar sker ska berörd hud tvättas och desinfekteras för att avlägsna eventuella bakterier. Tanken ska endast hanteras av auktoriserad personal.

Garanti

Collector C-F är konstruerat för att omhänderta inkommande flöde med en maximal genomsnittlig temperatur om 60 °C.

Tanken är utförd för att omhänderta flöden som skiljer sig beroende på storlek på tank enligt tabell nedan. Om detta värde överskrids försämras tankens funktion och Bioterapia kan då inte garantera fullgod rening av inkommande flöde.

Vid eventuella fel i funktionen ska Bioterapia kontaktas omgående. Vid fel som kan leda till garantianspråk ska meddelade vara skriftligt.

Om produkt uppvisar fel som inkluderas i garanti förbehåller sig Bioterapia att bedöma om produkt ska repareras eller bytas ut. Användning av produkten som ligger utanför tankens normala funktion ingår ej i garantin.

Flöde

Artikelnummer C-F RSK-nummer	-0004	-0007	-0010	-0015	-0020	-0025
	5643904	5643905	5643906	5643907	564390	5643909
Dimensionerande flöde (liter/s)	4	7	10	15	20	25